

DÜNYA ŞEHİR

KARTAL



MUTLULUĞA DAİR NE VARSA, DÜNYAŞEHİR'DE SİZİNLE...

**Her sabah
yemyeşil bir yerde uyanmak...**

***Waking up in a green environment
every morning,***

DÜNYA ŞEHİR
KARTAL



**İstanbul'da oksijenin en bol olduğu
yerden güne merhaba demek,**

***Greeting the day from the point
where you can breathe
the most fresh air in Istanbul.***

DÜNYA  **ŞEHİR**
KARTAL



**İstanbul'un en yüksek tepesinden
adalara bakabilmek,**

*Being able to take a look
on the Princess Islands from
the highest point of Istanbul,*

DÜNYA ŞEHİR
KARTAL



**Şehirden ayrılmadan
sevdiklerinizle dilediğiniz kadar
doğada zaman geçirebilmek,**

*Spending time as much as you want
in the nature with your beloved ones
without having to leave the city,*

DÜNYA **ŞEHİR**
KARTAL



ve
ailenizle birlikte güvenli bir çevrede
yepyeni bir hayata başlamak...

and
starting a brand new life in
a safe neighbourhood with your family...

DÜNYA **ŞEHİR**
KARTAL



**Sevdiklerinizle birlikte
en mutlu anlarınızı yaşamamız için
size özel yaşam alanları tasarladık.**

*We designed living spaces for you
to live your most precious moments
with your beloved ones.*

DÜNYA ŞEHİR
KARTAL



Depreme dayanıklı tasarımıımız ile ailenizle birlikte güvenle yaşayacağınız sağlıklı bir atmosfer sizleri bekliyor.

With our earthquake-proof structural design, a healthy environment awaits you where you will live safely with your family.

DÜNYA ŞEHİR
KARTAL



DÜNYAŞEHİR

KARTAL

**MUTLULUĞA DAİR NE VARSA,
DÜNYAŞEHİR'DE SİZİNLE...**

***EVERYTHING ABOUT HAPPINESS
IS WITH YOU IN DUNYASEHIR...***



“DünyaŞehir” 14.500 metrekare alan üzerine kurulu, 360 daireden oluşan; 3 katlı kapalı otoparkı, 2 kapalı havuzu, business lounge, kreş alanı, cadde mağazaları ve geniş peyzaj alanı ile oyun alanlarından oluşan bir yaşam merkezidir.

İstanbul'un en yüksek tepesinde, kaya zemin üzerine kurulu, modern mimarisi ile 1+1, 2+1, 3+1 ve 3+1 Teras seçenekleriyle, Marmara Denizi ve Adalar manzarasının keyfini yaşayacağınız, Aydos ormanının yanı başında temiz havayı soluyabileceğiniz “DünyaŞehir”, Sabiha Gökçen Havalimanı'na 15 dakika, Marmaray bağlantılı metro durağına yürüyüş mesafesinde ve tüm anayol arterlerine 5 dakika mesafededir.

“DünyaŞehir” is built on an area of 14,500 square meters, consisting of 360 flats; It is a living center consisting of a 3-storey indoor car park, 2 indoor pools, a business lounge, a nursery area, street shops, a large landscape area and playgrounds.

Located on the highest hill of Istanbul, on a rocky ground, with its modern architecture and 1+1, 2+1, 3+1 and 3+1 Terrace options. You will enjoy the view of the Marmara Sea and the Islands and breathe the fresh air next to the Aydos forest. DünyaŞehir is 15 minutes from Sabiha Gökçen Airport, within walking distance of the Marmaray-connected metro station, and 5 minutes from all main road arteries.

DÜNYAŞEHİR
KARTAL



Merkez Noktalar / Central Locations

Taksim	34 km
Eminönü	33 km
Kadıköy	22 km
Maltepe	12 km
Kartal	4,8 km
Pendik	4 km
Tuzla	14,5 km
Gebze	25 km

Yakındakiler / Nearby Places

Sabiha Gökçen Havalimanı	9 km
İstanbul Havalimanı	70 km
15 Temmuz Şehitler Köprüsü	26 km
Fatih Sultan Mehmet Köprüsü	35 km
Yavuz Sultan Selim Köprüsü	52 km
Avrasya Tüneli	24 km
İBB Gözdağı Sosyal Tesisleri	2,7 km
Aydos Ormanı Mesire Alanı	8,5 km
Bülent Ecevit Kongre Merkezi	6,5 km
Türkan Saylan Kültür Merkezi	9 km
Pendik Marina	6 km
Tuzla Sahil	14,3 km
Kartal Adalet Sarayı	10,4 km

Hastaneler / Hospitals

Marmara Üni. Pendik Eğitim ve Araştırma Hastanesi	3,5 km
Özel Pendik Bölge Hastanesi	3,2 km
Yakacak Doğum ve Çocuk Hastalıkları Hastanesi	4,8 km
VM Medical Park Pendik Hastanesi	9 km
Lütfü Kırdar Eğitim ve Araştırma Hastanesi	9 km

Ulaşım / Transportation

Pendik Metro İstasyonu	2,2 km
Kartal Metro İstasyonu	4,4 km
Pendik Marmaray İstasyonu	3,9 km
Kartal Marmaray İstasyonu	7 km
YHT Pendik İstasyonu	3,9 km
Pendik İDO İskelesi	6,5 km
D100 otoyolu bağlantısı	2,2 km

AVM / Shopping Mall

İstmarina	5,4 km
IKEA Kartal	7,6 km
Viaport Kurtköy	11,8 km
Home City	11,5 km
Piazza	8,1 km
Hilltown	14 km

Üniversiteler / Universities

Gedik Üniversitesi	4 km
Medeniyet Üni. Kurtköy Kampüsü	13,6 km
İTÜ Denizcilik Fakültesi	14 km
Sabancı Üniversitesi	21 km



Aydos Ormanı
8 dak. / min.



Sabiha Gökçen Havalimanı
15 dak. / min.



YHT Pendik İstasyonu
8 dak. / min.

Kartal Marmaray İstasyonu
12 dak. / min.

Yunus Marmaray İstasyonu
10 dak. / min.



Pendik Metro İstasyonu
5 dak. / min.

Yakacak Metro İstasyonu
5 dak. / min.



Pendik Marina
10 dak. / min.

İDO Pendik Feribot İskelesi
10 dak. / min.



AYDOS

Kartal ilçesinin isminin kökeni ile ilgili iki rivayet bulunmaktadır. Bunlardan ilki 6. yüzyılda kurulan "Kartalimen" adlı bir balıkçı köyünden geldiğidir. İkinci rivayet ise yine bu bölgede bulunan ve Rumca'da "Kartal" anlamına gelen Aydos Tepesi'nden gelmekte olduğudur. Burada yapılan arkeolojik kazılarda Bizans, Anadolu Selçuklu ve Osmanlı İmparatorluğu döneminden kalma bir çok esere rastlanmıştır.

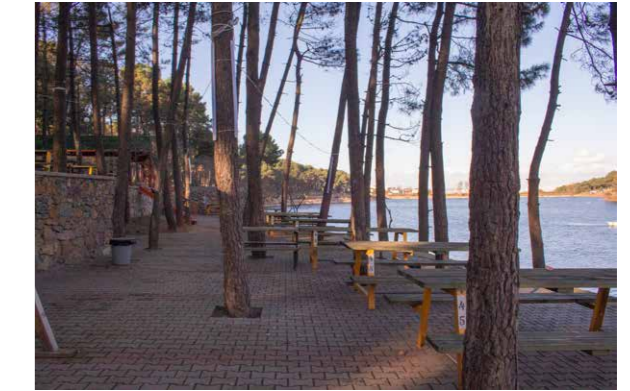
There are two rumors about the origin of the name of Kartal district: The first one is that it comes from a fishing village named "Kartalimen" which was established in the 6th century. The second rumor is that it comes from Aydos Hill, which means "Eagle" in Greek and is located in this region. In the archaeological excavations carried out here, many artifacts from the Byzantine, Anatolian Seljuk and Ottoman Empire periods were found.



AYDOS ORMANI / AYDOS FOREST

İstanbul'da nadir olarak kalan ormanlık alanlardan biri olan Aydos Ormanı şahane doğal güzelliği ve temiz havası ile bir çok ziyaretçiyi ağırlamaktadır. 537 metre yüksekliği ile İstanbul'un en yüksek noktasıdır ve eşsiz bir manzaraya sahiptir. İçinde Aydos Göleti ve Aydos Kalesi bulunan bu alan spor, yürüyüş veya piknik yapmak isteyenler için eşi bulunmaz bir yerdir.

Aydos Forest, one of the rare forest areas in Istanbul, welcomes many visitors with its magnificent natural beauty and clean air. With a height of 537 meters, it is the highest point in Istanbul and has a unique view. This area, which includes Aydos Pond and Aydos Castle, is a unique place for those who do sports, walks or picnics.





AYDOS KALESİ / AYDOS CASTLE

İstanbul'a doğudan giriş noktası olarak hizmet vermiş olan kale dış duvarlarından itibaren 26.000 m²'lik bir alanı kaplamakta ve Aydos Tepesi'nin 325 m yüksekliğindeki uzantısında yer almaktadır. Kalenin yapımına ilk olarak 11. veya 12. yüzyılda başlanıldığı düşünülmektedir. İç ve dış olmak üzere iki suru; iç savunma duvarında altı, dıştakinde ise yedi burcu bulunmaktadır. Orhan Gazi çok önemli bir savunma noktası olan Aydos Kalesi'nin alınması için Abdurrahman Gazi, Akça Koca ve Konur Alp gibi değerli komutanlarını görevlendirmiştir. Kale tekfurunun kızının yardımcılarıyla Abdurrahman Gazi ve askerleri kaleyi almışlardır. 1337'de İzmit'in alınmasından sonra kale önemini yitirmiş ve yine Orhan Gazi tarafından yıktırılmıştır.

The castle, which served as the entrance point to Istanbul from the east, covers an area of 26,000 sqm starting from its outer walls and is located on the 325 m high extension of Aydos Hill. It is thought that the construction of the castle was first started in the 11th or 12th century. Two fortifications as inner and outer; There are six towers on the inner defense wall and seven towers on the outer wall. Orhan Gazi assigned his valuable commanders such as Abdurrahman Gazi, Akça Koca and Konur Alp to conquer the Aydos Castle, which is a very important defense point. Abdurrahman Gazi and his soldiers captured the castle with the help of the daughter of the castle landlord. After the capture of Izmit in 1337, the castle lost its importance and was destroyed again by Orhan Gazi.



Kutalmışoğlu Süleyman Şah

1080-1083 yıllarında destansı bir mücadele ile bütün Anadolu'yu ele geçiren Selçuklu Sultanı Kutalmışoğlu Süleyman Şah hem burada yaşamakta olan tüm halkları zulümden kurtarmış, hem de Pendik, Kartal ve Maltepe'nin ele geçirilmesiyle 1081 yılında dönemin Bizans İmparatoru ile Dragos Çayı sınır belirlenerek bir sınır antlaşması yapmıştır. Bu antlaşma ile Anadolu'da Türkler'le Bizanslılar'ın ilk yazılı sınırı oluşturulmuştur.

The Seljuk Sultan Kutalmışoğlu Süleyman Shah, who conquered the whole of Anatolia in an epic struggle in 1080-1083, saved all the people living here from oppression. And with the conquer of Pendik, Kartal and Maltepe in 1081, he signed the Dragos Stream border treaty with the Byzantine Emperor of the period. With this treaty, the first written border of Turks and Byzantines in Anatolia was created.

Abdurrahman Gazi

Osmanlı Beyliği'nin değerli askeri şahsiyetlerinden olan Abdurrahman Gazi, Bursa'nın fethinden önce Bizans sınırında uçbeyi olarak hizmetlerde bulunmuştur. İstanbul'un civarındaki hisarlara akımlar düzenlemiştir. 1328 yılında Orhan Gazi tarafından Aydos Kalesi'nin fethi ile görevlendirilmiştir. Kale tekfurunun kızının gördüğü rüyadan sonra yazdığı mektup üzerine uygulanan taktik ile kale fethedilmiştir. Kale tekfurunun kızı Müslüman olduktan sonra onunla evlenmiş ve İznik üzerine akınlarda bulunmuştur.

Abdurrahman Gazi - one of the valuable military figures of the Ottoman Principality -served as a fighter at the Byzantine border before the conquest of Bursa. He organized raids to the fortresses around Istanbul. It was commissioned by Orhan Gazi with the conquest of Aydos Castle in 1328. The castle was conquered with the tactic applied on the letter written after the dream of the daughter of the castle landlord. After the daughter of the castle landlord became a Muslim, she married her and raided on Iznik.



Sosyal alanları, Mağazaları, Modern mimarisi,
Panoramik manzarasıyla, 1+1'den 3+1 Loft'a kadar
ferah daireleriyle huzurlu bir yaşam sizi bekliyor!

*A peaceful life awaits you with its social areas, shops,
modern architecture, panoramic view, spacious flats
from 1+1 to 3+1 !*



Günün her saati açık havada site içinde yürüyüş ve koşu yapmanın ayrıcalığını yaşayın ve zinde kalın.

Enjoy the privilege of walking and jogging on site at any time of the day and stay fit.





Kapalı yüzme havuzu

Indoor swimming pool

Koşu pisti, Fitness center
veya Aydos Ormanı'nda
spor yapma imkanı

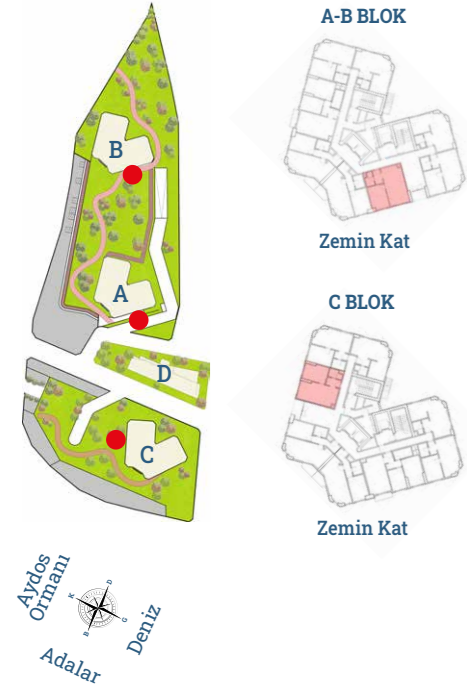
*You can run on the running
track, go to the gym or
visit Aydos Forest*



1+1 A

Toplam Brüt Alan/Total Gross Area: 61,95-63,78 m²

Antre : 3,03 m²
Banyo : 3,22 m²
Yaşam Alanı : 20,31 m²
Yatak Odası : 10,76 m²



DÜNYA ŞEHİR
KARTAL



MUTLULUĞA DAİR NE VARSA,
DÜNYAŞEHİR'DE SİZİNLE...

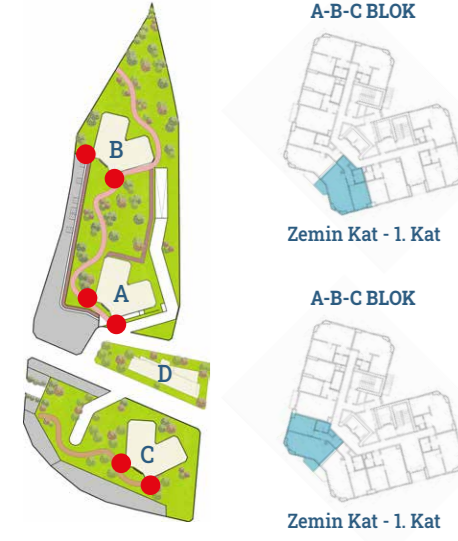


1+1 B

DÜNYA ŞEHİR KARTAL

Toplam Brüt Alan/Total Gross Area: 78,54-83,30 m²

Antre : 6,53 m²
Banyo : 3,53 m²
Yaşam Alanı : 22,09 m²
Yatak Odası : 10,95 m²
Balkon : 3,12 m²



**MUTLULUĞA DAİR NE VARSA,
DÜNYAŞEHİR'DE SİZİNLE...**



1+1 D

Toplam Brüt Alan/Total Gross Area: 64,55 m²

Antre : 2,65 m²
Banyo : 3,53 m²
Yaşam Alanı : 17,00 m²
Yatak Odası : 12,10 m²
Balkon : 2,15 m²



D BLOK



Zemin Kat

D BLOK



1 - 6. Kat



DÜNYA ŞEHİR

KARTAL



MUTLULUĞA DAİR NE VARSA,
DÜNYAŞEHİR'DE SİZİNLE...



1+1 DK

Toplam Brüt Alan/Total Gross Area: 69,51 m²

Antre : 2,43 m²
Banyo : 3,02 m²
Yaşam Alanı : 19,30 m²
Yatak Odası : 11,90 m²
Balkon : 2,92 m²



D BLOK

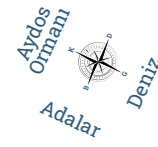


Zemin Kat

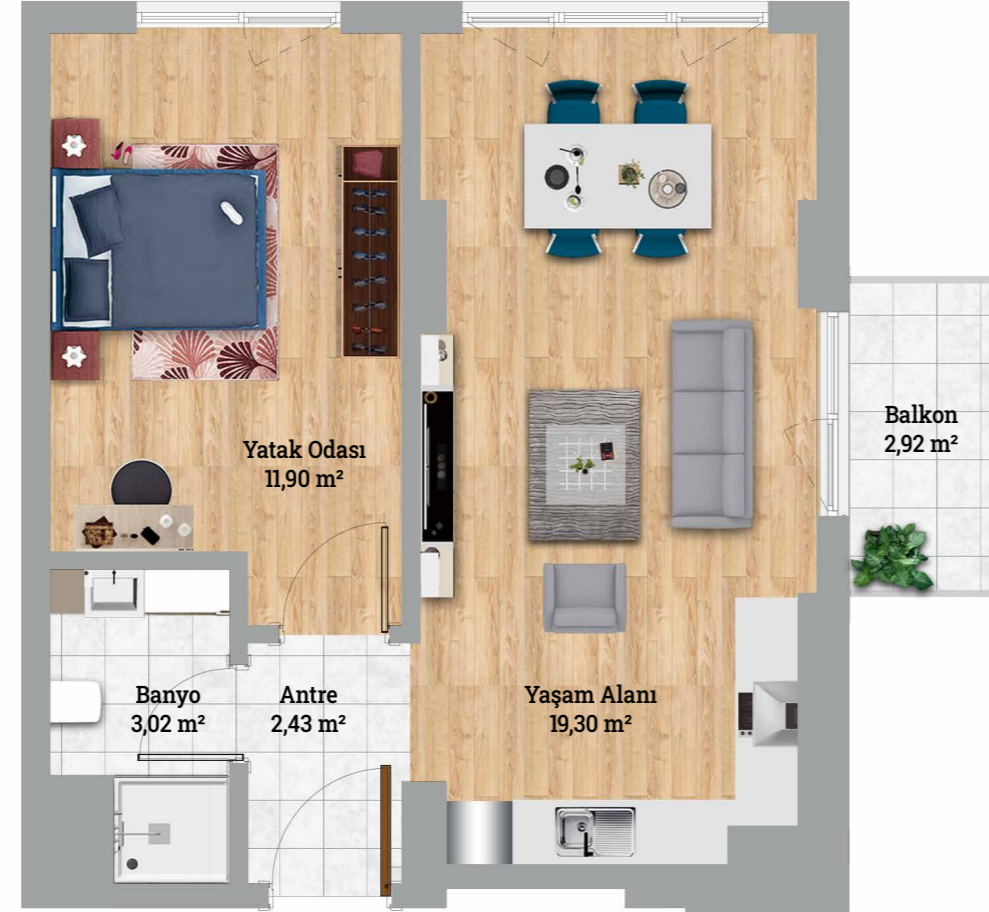
D BLOK



1 - 6. Kat



DÜNYA ŞEHİR
KARTAL



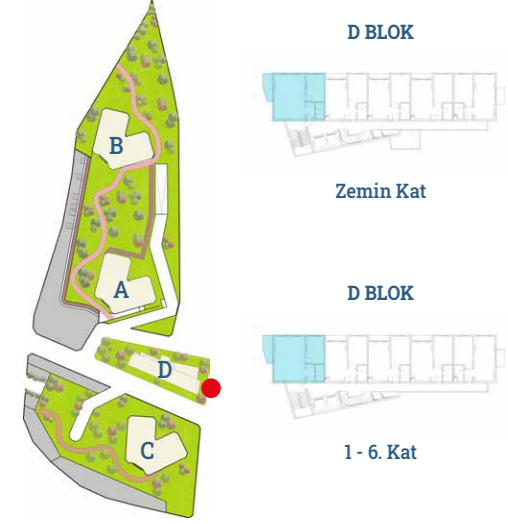
MUTLULUĞA DAİR NE VARSA,
DÜNYAŞEHİR'DE SİZİNLE...



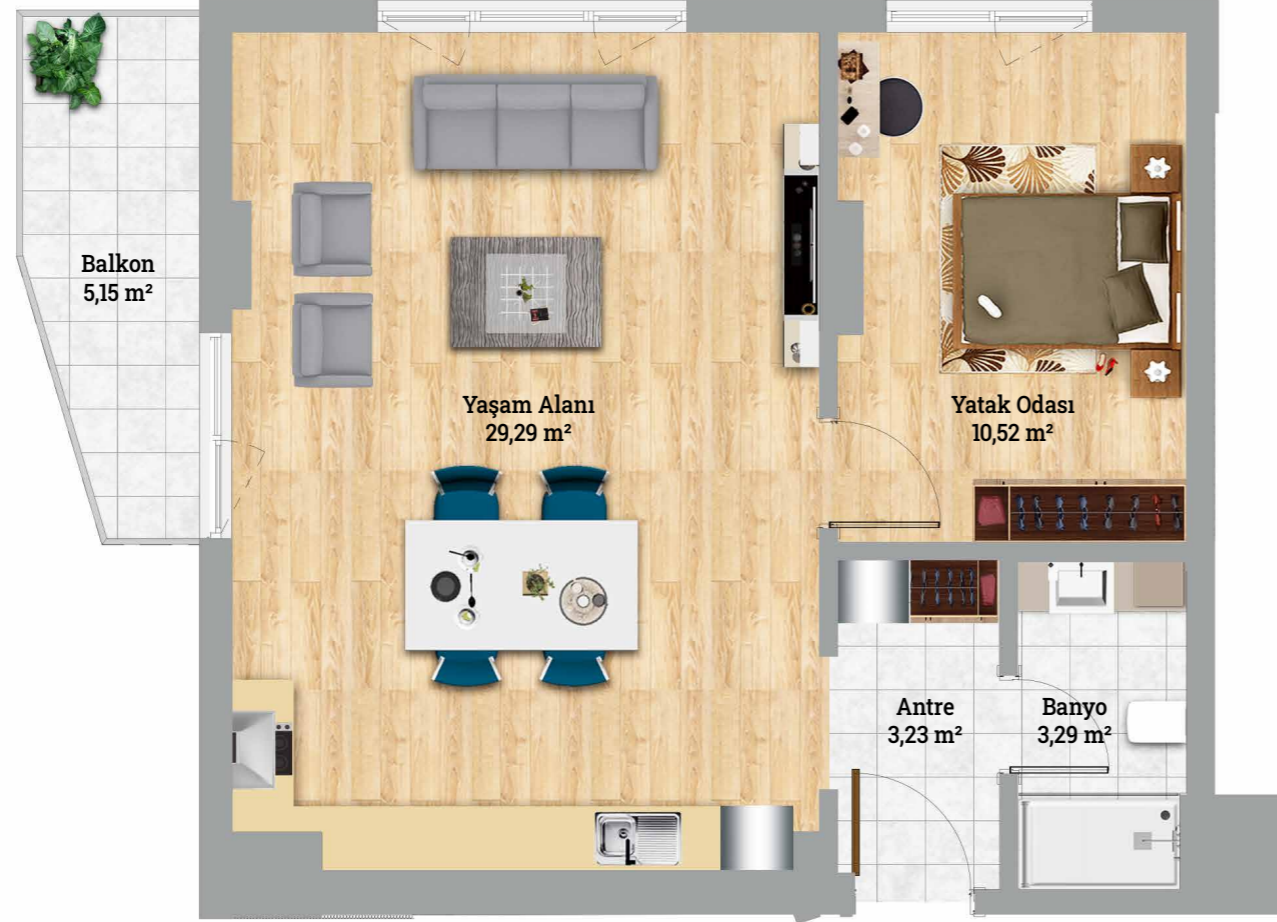
1+1 E

Toplam Brüt Alan/Total Gross Area: 86,48 m²

Antre : 3,23 m²
Banyo : 3,29 m²
Yaşam Alanı : 29,29 m²
Yatak Odası : 10,52 m²
Balkon : 5,15 m²



DÜNYA ŞEHİR
KARTAL



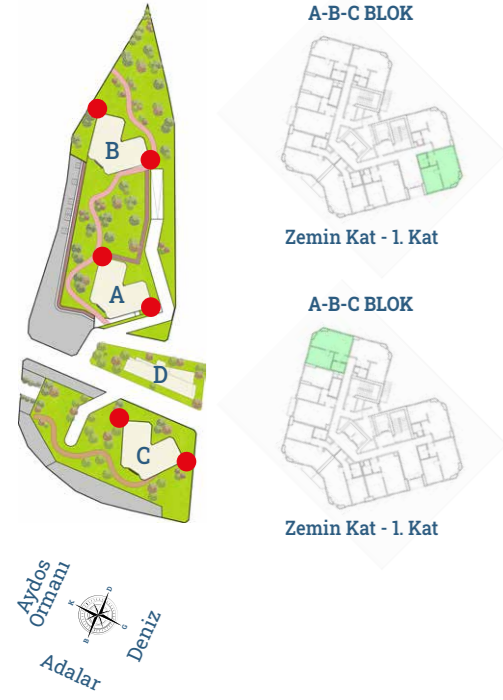
MUTLULUĞA DAİR NE VARSA,
DÜNYAŞEHİR'DE SİZİNLE...



1+1 K1

Toplam Brüt Alan/Total Gross Area: 59,83-63,46 m²

Antre - Hol : 2,71 m²
Banyo : 3,3 m²
Yaşam Alanı : 18,66 m²
Yatak Odası : 11,27 m²



DÜNYA ŞEHİR
KARTAL

MUTLULUĞA DAİR NE VARSA,
DÜNYAŞEHİR'DE SİZİNLE...



1+1 K2

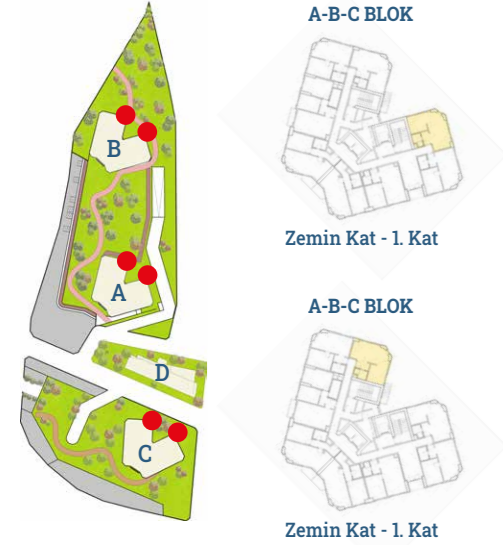
Toplam Brüt Alan/Total Gross Area: 56,02-59,31 m²

Antre - Hol : 2,92 m²

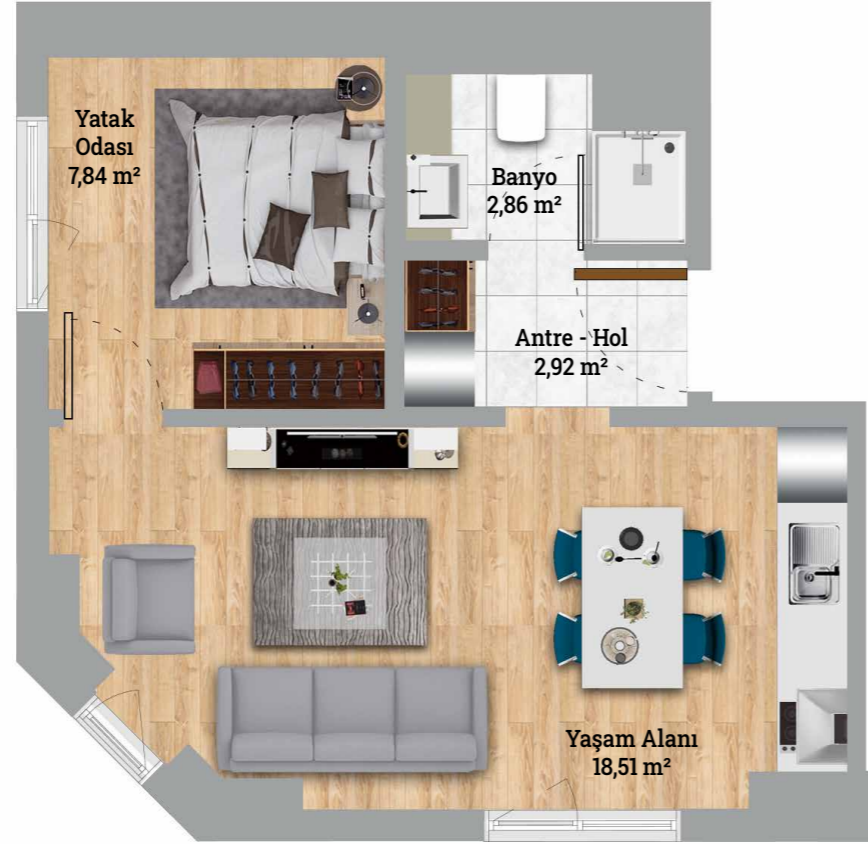
Banyo : 2,86 m²

Yaşam Alanı : 18,51 m²

Yatak Odası : 7,84 m²



DÜNYA ŞEHİR KARTAL



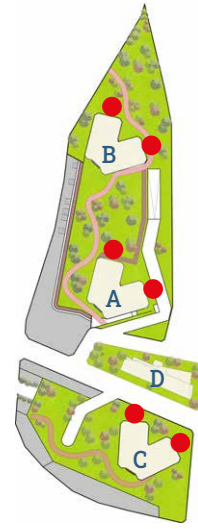
**MUTLULUĞA DAİR NE VARSA,
DÜNYAŞEHİR'DE SİZİNLE...**



2+1 B

Toplam Brüt Alan/Total Gross Area: 119,40-123,47 m²

Antre-Hol	: 6,74 m ²
Banyo	: 4,06 m ²
Mutfak	: 8,31 m ²
Ebv. Banyo	: 2,78 m ²
Yatak Odası	: 8,83 m ²
Ebv. Yatak Odası	: 12,96 m ²
Salon	: 24,50 m ²
Balkon	: 3,43 m ²

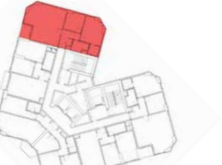


A-B-C BLOK



2.Kat ... 17. Kat - 18. Kat

A-B-C BLOK

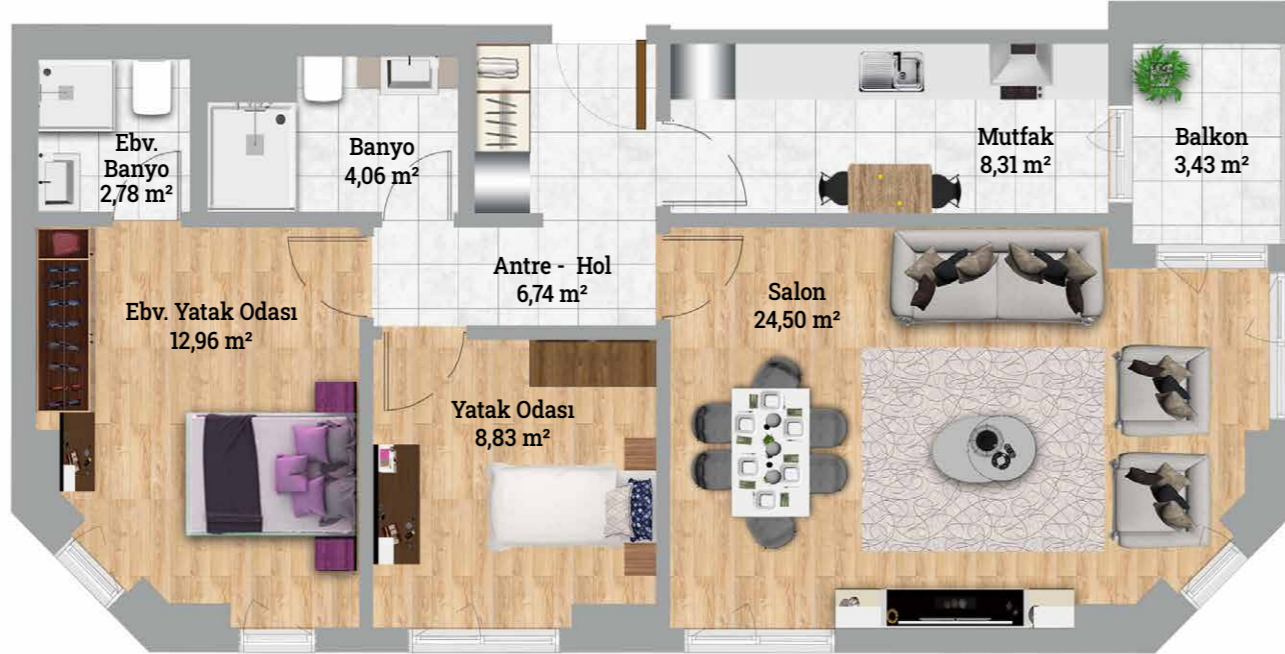


2.Kat ... 17. Kat - 18. Kat



DÜNYA ŞEHİR

KARTAL



**MUTLULUĞA DAİR NE VARSA,
DÜNYAŞEHİR'DE SİZİNLE...**

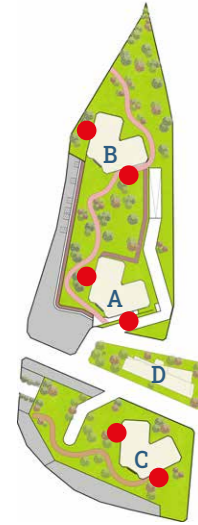
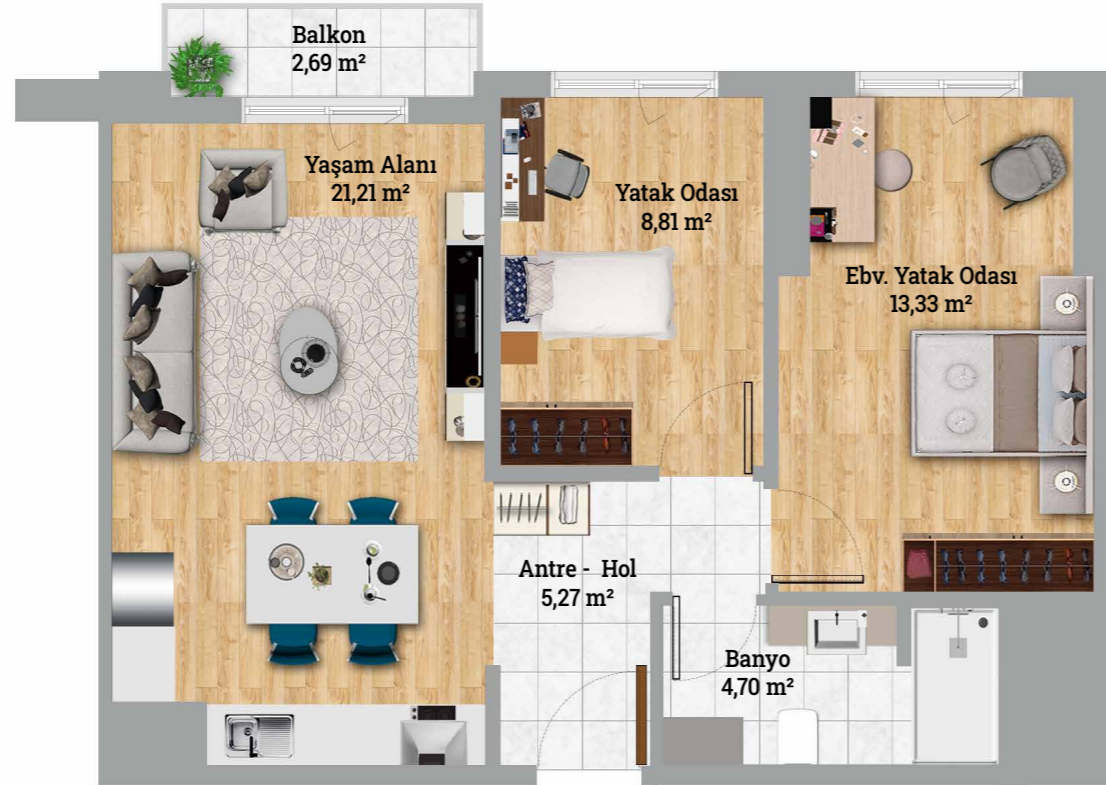


2+1 K

Toplam Brüt Alan/Total Gross Area: 92,82-100,27 m²

Antre-Hol : 5,27 m²
Banyo : 4,70 m²
Yaşam Alanı : 21,21 m²
Yatak Odası : 8,81 m²
Ebv. Yatak Odası : 13,33 m²
Balkon : 2,69 m²

DÜNYA ŞEHİR
KARTAL



A-B-C BLOK



Zemin Kat ... 17. Kat - 18. Kat

A-B-C BLOK



Zemin Kat ... 17. Kat - 18. Kat



MUTLULUĞA DAİR NE VARSA,
DÜNYAŞEHİR'DE SİZİNLE...

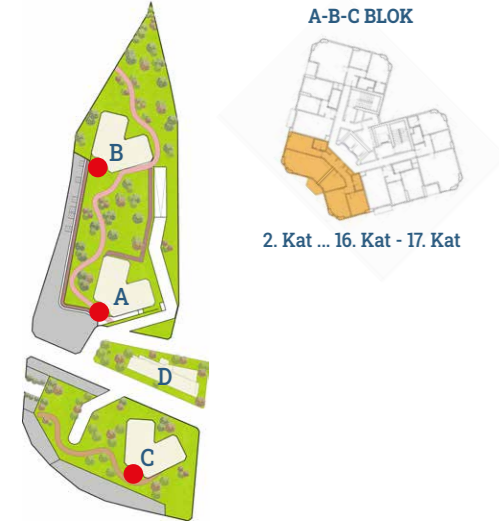
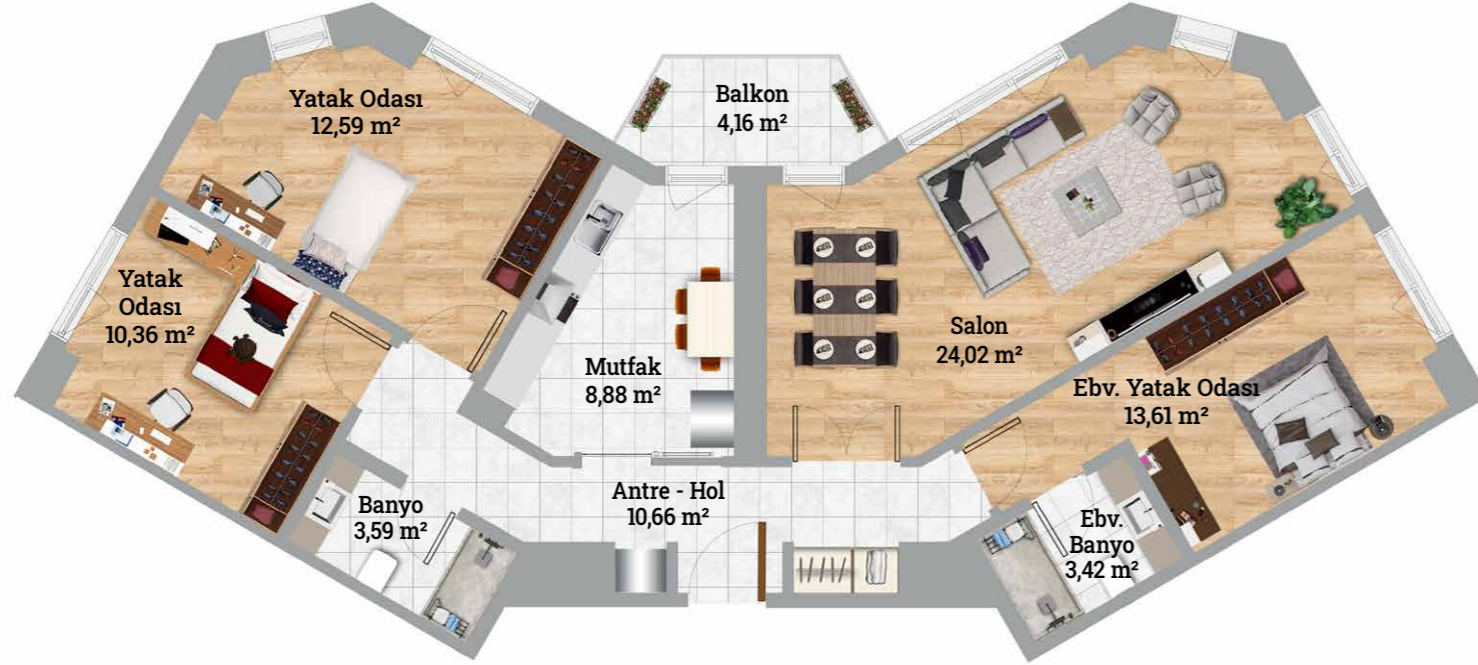


3+1 A

Toplam Brüt Alan/Total Gross Area: 151,70-156,33 m²

Antre-Hol	: 10,66 m ²
Banyo	: 3,59 m ²
Ebv. Banyo	: 3,42 m ²
Salon	: 24,02 m ²
Yatak Odası	: 12,59 m ²
Yatak Odası	: 10,36 m ²
Ebv. Yatak Odası	: 13,61 m ²
Mutfak	: 8,88 m ²
Balkon	: 4,16 m ²

DÜNYA ŞEHİR
KARTAL



Aydos Otmanı
Adalar
Deniz

**MUTLULUĞA DAİR NE VARSA,
DÜNYAŞEHİR'DE SİZİNLE...**

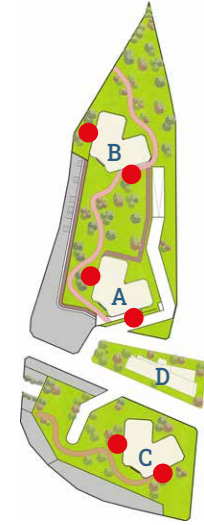
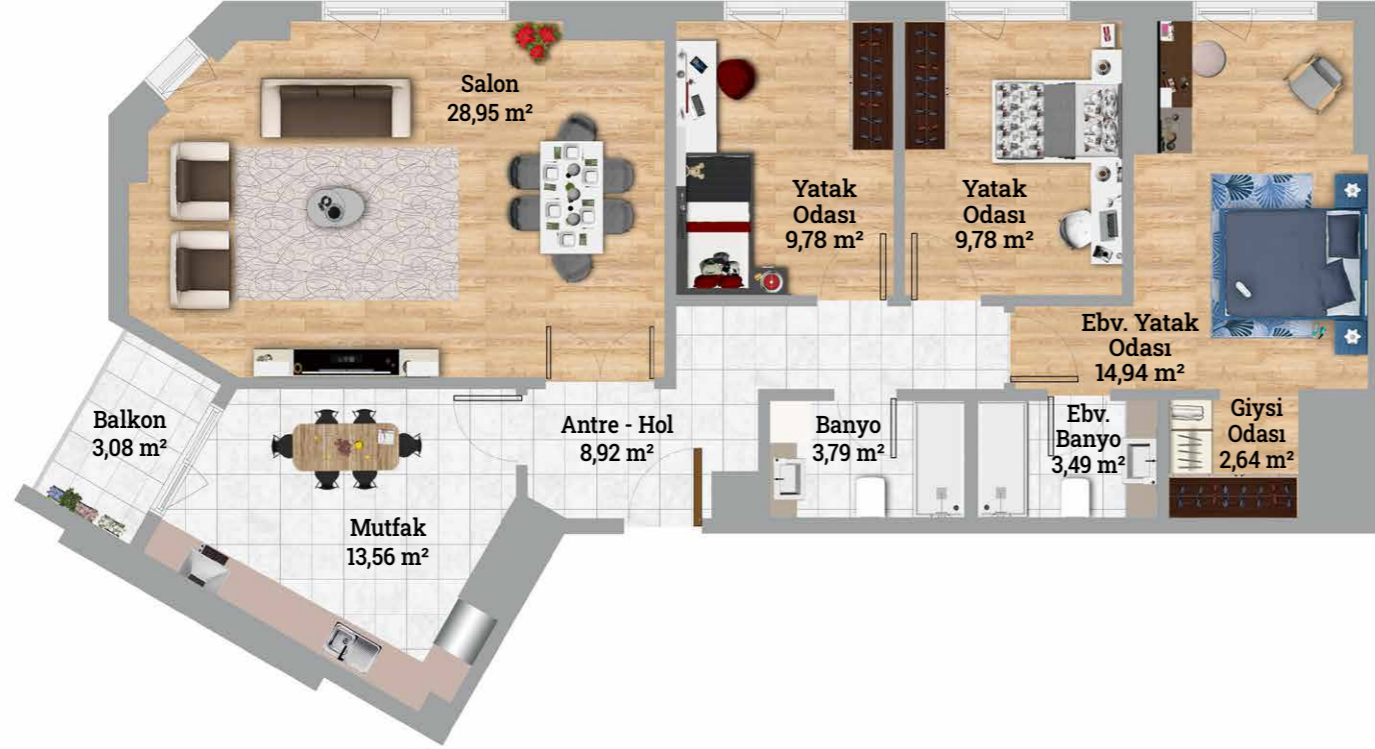


3+1 J

DÜNYA ŞEHİR KARTAL

Toplam Brüt Alan/Total Gross Area: 164,63-169,62 m²

Antre-Hol	: 8,92 m ²
Banyo	: 3,79 m ²
Ebv. Banyo	: 3,49 m ²
Salon	: 28,95 m ²
Yatak Odası	: 9,78 m ²
Yatak Odası	: 9,78 m ²
Ebv. Yatak Odası	: 14,94 m ²
Mutfak	: 13,56 m ²
Balkon	: 3,08 m ²
Giysi Odası	: 2,64 m ²



A BLOK: 19. Kat - 20. Kat

B-C BLOK: 18. Kat - 19. Kat

A BLOK: 19. Kat - 20. Kat

B-C BLOK: 18. Kat - 19. Kat



**MUTLULUĞA DAİR NE VARSA,
DÜNYAŞEHİR'DE SİZİNLE...**



3+1 T

DÜNYA ŞEHİR KARTAL

Toplam Brüt Alan/Total Gross Area: 284,81-294,07 m²

Antre-Hol	: 14,55 m ²
Banyo	: 4,23 m ²
Ebv. Banyo	: 4,5 m ²
Salon	: 43,47 m ²
Yatak Odası	: 15,88 m ²
Yatak Odası	: 8,83 m ²
Ebv. Yatak Odası	: 27,62 m ²
Mutfak	: 12,62 m ²
Teras	: 46,68 m ²
Balkon	: 2,67 m ²



A BLOK: 21. Kat

B-C BLOK: 20. Kat

A BLOK: 21. Kat

B-C BLOK: 20. Kat



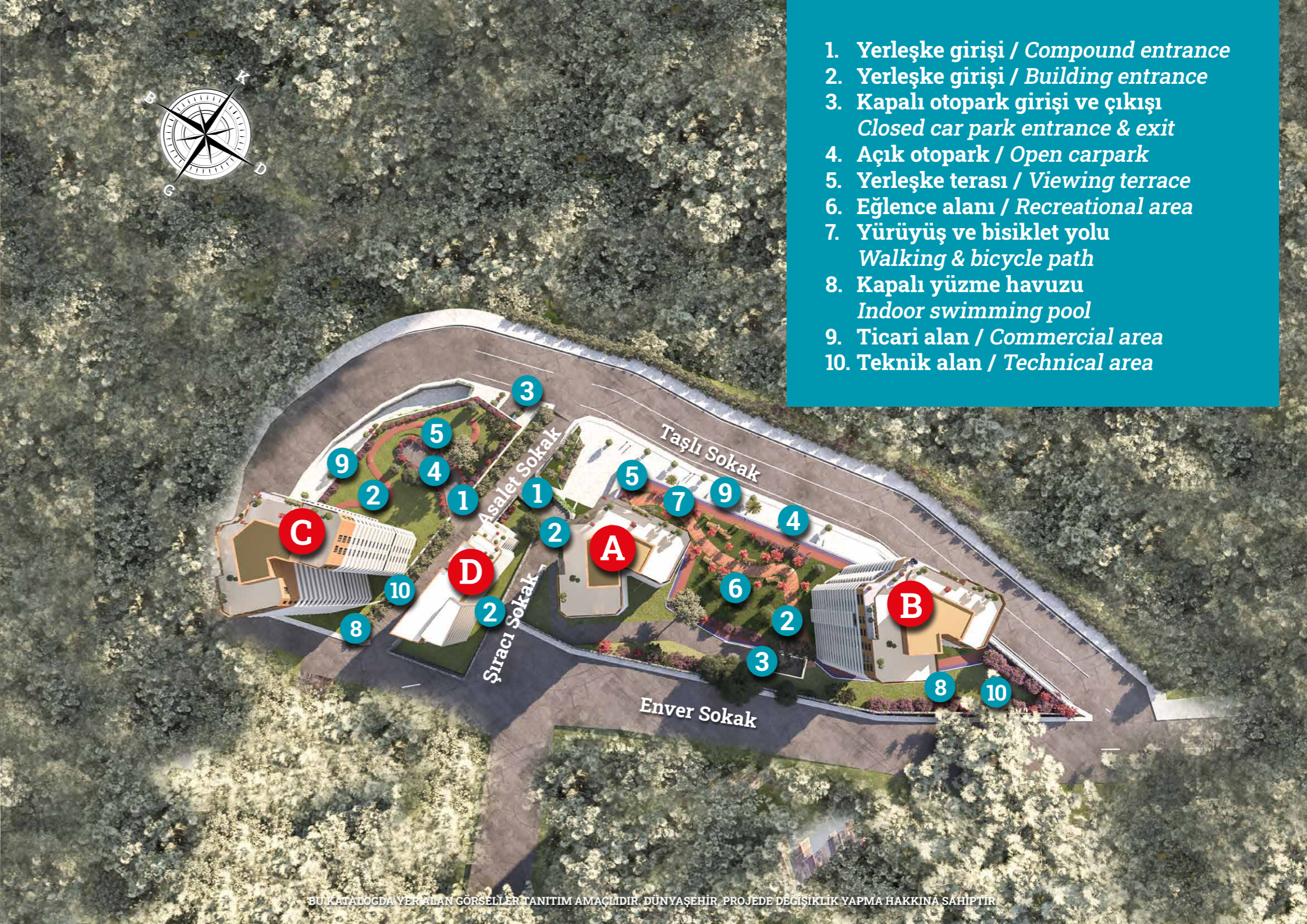
**MUTLULUĞA DAİR NE VARSA,
DÜNYAŞEHİR'DE SİZİNLE...**





DÜNYA ŞEHİR

KARTAL



1. Yerleşke girişi / *Compound entrance*
2. Yerleşke girişi / *Building entrance*
3. Kapalı otopark girişi ve çıkışı / *Closed car park entrance & exit*
4. Açık otopark / *Open carpark*
5. Yerleşke terası / *Viewing terrace*
6. Eğlence alanı / *Recreational area*
7. Yürüyüş ve bisiklet yolu / *Walking & bicycle path*
8. Kapalı yüzme havuzu / *Indoor swimming pool*
9. Ticari alan / *Commercial area*
10. Teknik alan / *Technical area*



HAVALIMANI

HIZLI TREN

METRO

MARINA

AYDOS ORMANI

DÜNYA **ŞEHİR**
KARTAL

SATIŞ OFİSİ / SALES OFFICE

444 0 877

Hürriyet Mah. Şıracı Sok. No: 1
34876 Kartal / İSTANBUL

www.dunyasehir.com.tr



DÜNYA ŞEHİR

KARTAL

2B Global Group A.Ş. projesidir.

